

İSTANBUL TURİZM İSTATİSTİKLERİ RAPORU

ŞUBAT 2017

GİRİŞ

İstanbul Turizm İstatistikleri Raporu, İstanbul'daki sınır giriş kapıları olan Atatürk Havalimanı, Sabiha Gökçen Havalimanı, Haydarpaşa Limanı, Pendik Limanı, Tuzla Limanı, Zeytinburnu Limanı, Ambarlı Limanı ve Karaköy Limanı'ndan alınan yabancı uyruklu ziyaretçilerin giriş verileriyle oluşturulmaktadır. Ayrıca raporumuzda, Müdürlüğümüzdeki kayıtlar esas alınarak, Turizm İşletme ve Yatırım Belgeli Tesislerle ilgili veriler güncel olarak yer almaktadır.

İncelemekte olduğunuz İstanbul Turizm İstatistikleri Raporu, 2017 yılı ocak - şubat aylarını kapsayan verilerin, önceki yıllarla karşılaştırmalı, aylık ve yıllık bazda çeşitli değerlendirmeleriyle oluşturulmuştur.

Kültür ve Turizm İl Müdürlüğümüzce hazırlanarak aylık olarak yayınlanan bu rapor, turizm sektöründe yer alan kurum, kuruluş, sivil toplum örgütleri, üniversiteler başta olmak üzere tüm ilgililerin kullanımına sunulmaktadır.

İstanbul Kültür ve Turizm İl Müdürlüğü
Strateji Geliştirme Şube tarafından hazırlanmaktadır.

Veri Hazırlama ve Değerlendirme: Abdurrahman ÇELİK / İstatistikçi

İÇİNDEKİLER

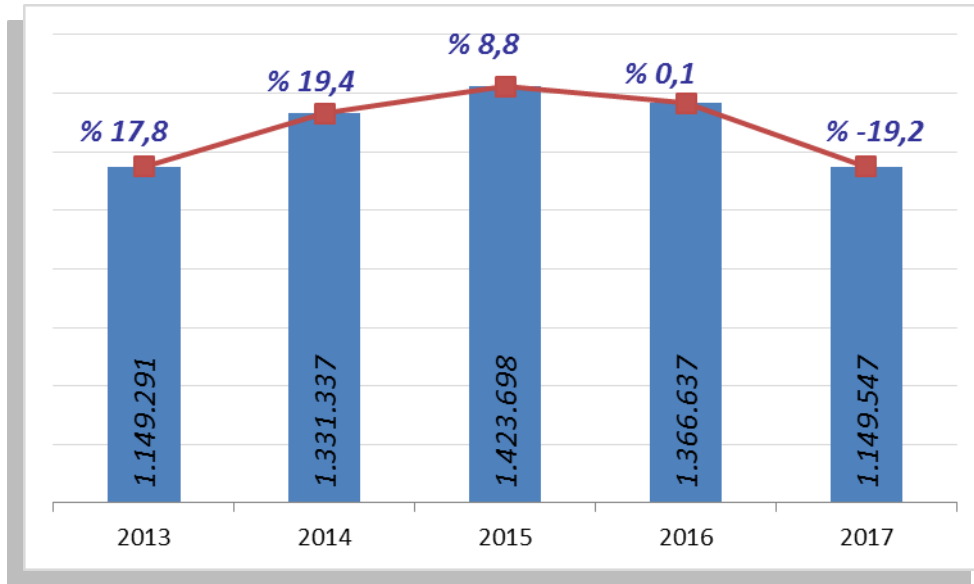
İSTANBUL'A GELEN YABANCI ZİYARETÇİ SAYILARI	4
SON BEŞ YIL OCAK-ŞUBAT AYI GELEN YABANCI SAYILARI	4
2000-2016 YILLARI İSTANBUL'A GELEN YABANCI SAYILARI	5
2015-2017 YILLARI AYLIK GELEN ZİYARETÇİ GRAFİĞİ.....	5
GELİŞ YOLLARINA GÖRE GELEN YABANCI ZİYARETÇİ SAYILARI	6
MİLLİYETLERİNE GÖRE İSTANBUL'A GELEN YABANCILAR.....	7
İSTANBUL'A GELEN YABANCILAR TÜM MİLLİYETLER 2016/2017	8
2005, 2011 ve 2017 YILLARI OCAK AYINDA GELEN İLK 10 ÜLKE SIRALAMASI	10
ARAP ÜLKELERİ SON ÜÇ YIL GELEN ZİYARETÇİ	11
İSTANBUL'DAKİ ACENTALAR	12
KÜLTÜR VE TURİZM BAKANLIĞI "İŞLETME BELGELİ" KONAKLAMA TESİSLERİ.....	13
KÜLTÜR VE TURİZM BAKANLIĞI "YATIRIM BELGELİ" KONAKLAMA TESİSLERİ.....	13
YEME-İÇME VE EĞLENCE TESİSLERİ.....	14

İSTANBUL'A GELEN YABANCI ZİYARETÇİ SAYILARI

	TÜRKİYE		İSTANBUL		2016'ya Göre Değişim Oranı (Aylık)	2016'ya Göre Değişim Oranı (Kümülatif)
	2016	2017	2016	2017		
OCAK	1.170.333	1.055.474	692.172	559.372	-19,2	-19,2
ŞUBAT	1.240.633	?	674.465	590.175	-12,5	-15,9
			1.366.637	1.149.547		

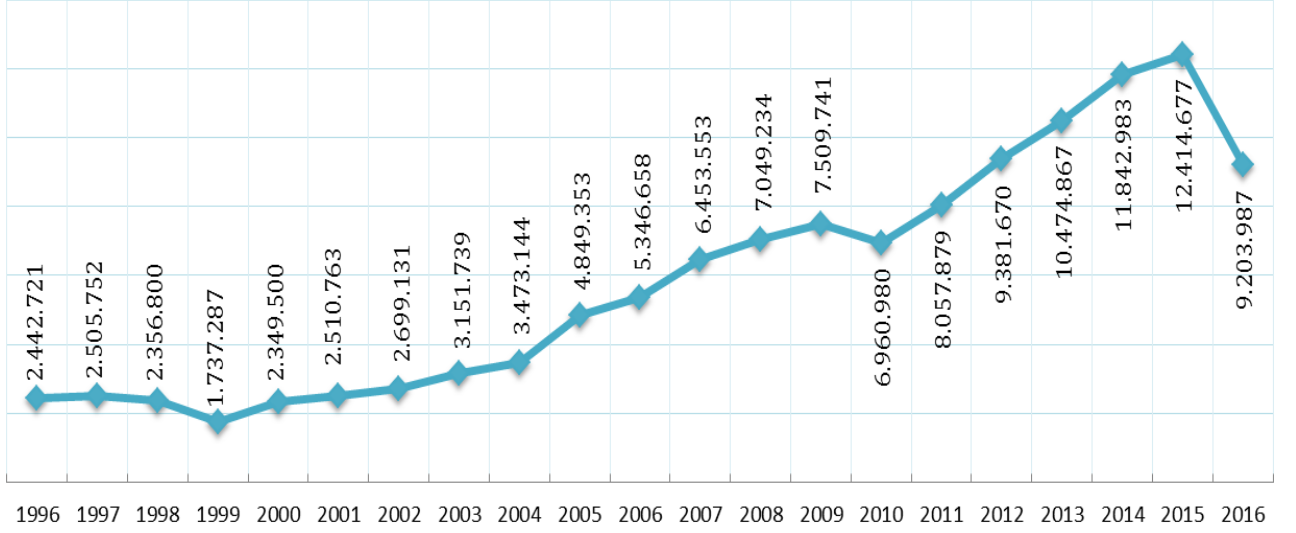
Atatürk ve Sabiha Gökçen Havalimanları ile Haydarpaşa, Pendik, Tuzla, Zeytinburnu, Ambarlı ve Karaköy limanlarından alınan verilere göre; 2017 yılı ocak-şubat aylarında İstanbul'a gelen yabancı sayısını geçen yıl ile karşılaştırdığımızda, %16 azalma olduğunu görmekteyiz.

SON BEŞ YIL OCAK-ŞUBAT AYI GELEN YABANCI SAYILARI

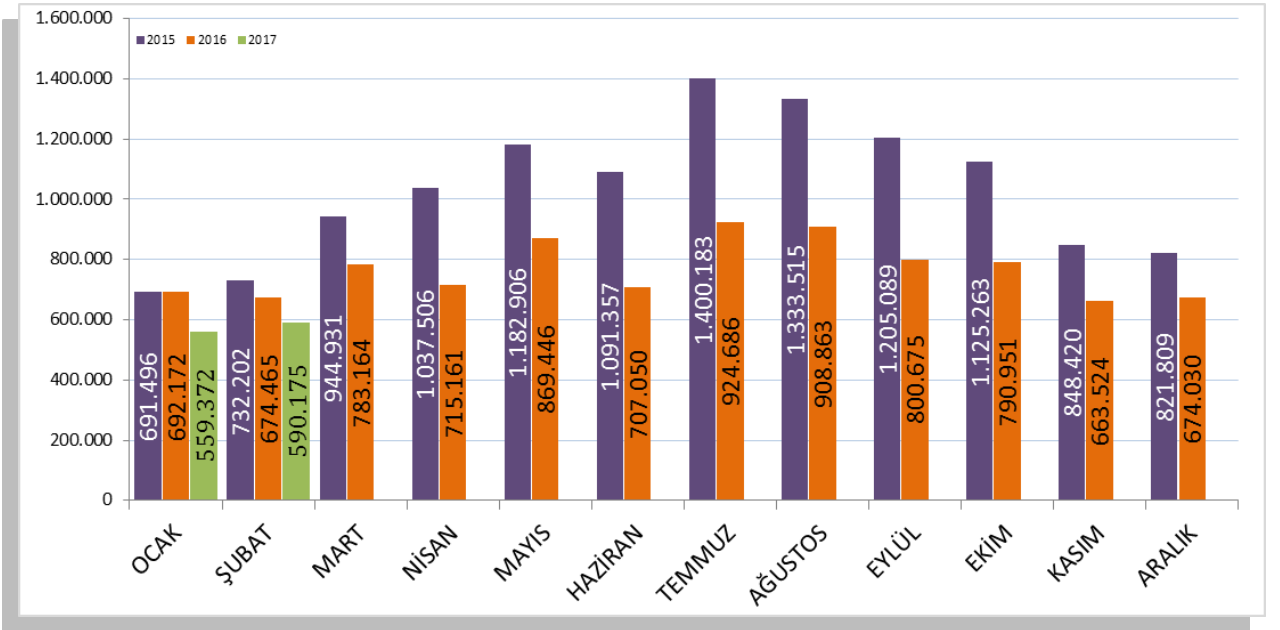


Ocak ayında gelen ziyaretçi sayılarını son beş yıl olarak değerlendirdiğimizde, bu yıl ocak-şubat aylarında, bir önceki yıla göre şehrimize daha az yabancı ziyaretçi gelmiş olduğunu görmekteyiz.

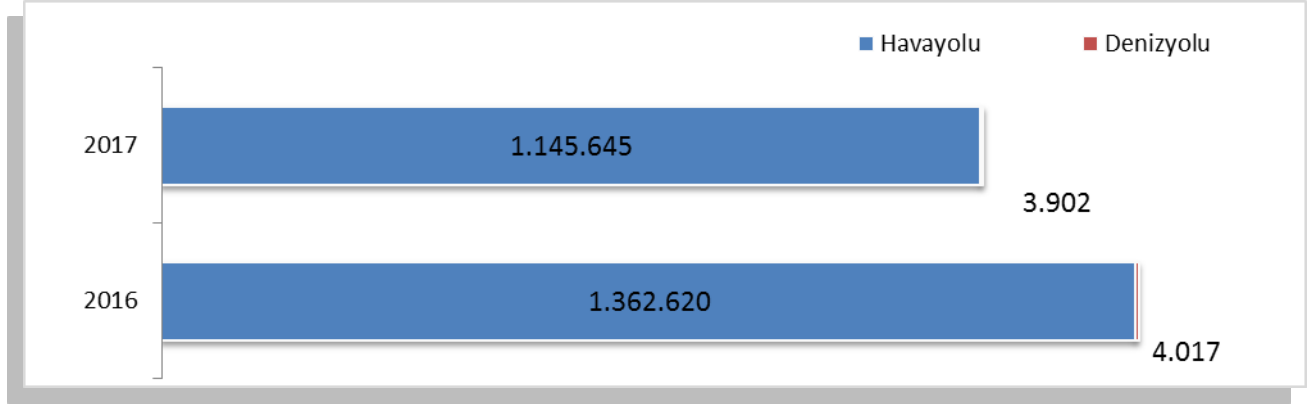
2000-2016 YILLARI İSTANBUL'A GELEN YABANCI SAYILARI



2015-2017 YILLARI AYLIK GELEN ZİYARETÇİ GRAFİĞİ



GELİŞ YOLLARINA GÖRE GELEN YABANCI ZİYARETÇİ SAYILARI



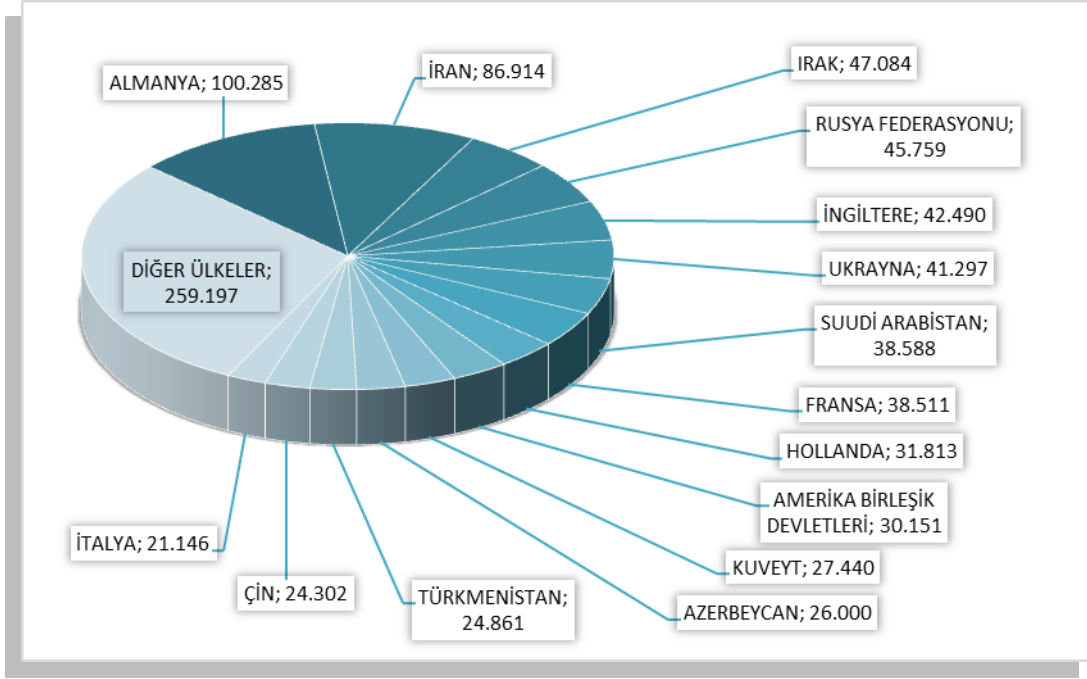
Geçen yılın ocak-şubat aylarına göre havayolu ile geliş %15,9 azalmış, denizyolu ile geliş %2,9 azalmıştır.

2017	Atatürk Havalimanı	Sabiha Gökçen Havalimanı	H.paşa Limanı	Karaköy Limanı	Karaköy Transit	Pendik + Tuzla Limanı	Zeytinburnu + Ambarlı Limanı	Toplam
Ocak	447.826	109.430	195	11	0	1.073	837	559.372
Şubat	471.059	117.330	230	0	0	819	737	590.175
Toplam	918.885	226.760	425	11	0	1.892	1.574	1.149.547

2017 yılı ocak-şubat aylarında 1.149.548 yabancı ziyaretçi gelmiş olup, Karaköy limanına gelen gününbirlik ziyaretçi bulunamamaktadır.

Havayolu ile gelen yabancıların %20'si Sabiha Gökçen Havalimanını kullanmışlardır.

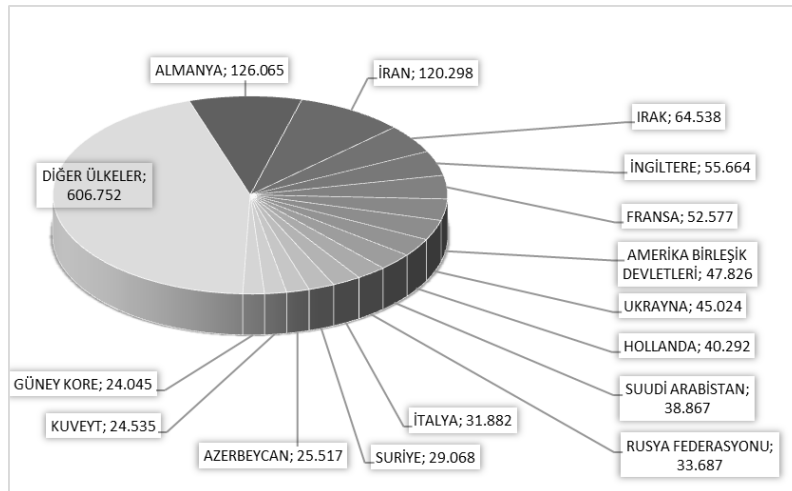
MİLLİYETLERİNE GÖRE İSTANBUL'A GELEN YABANCILAR



2017 yılı ilk iki ayında İstanbul'a gelen yabancıların toplamdaki yüzdeleri şöyle:
Almanlar:%8.7, İranlılar:%7.6, Iraklılar:%4.1, Ruslar:%4.0, İngilizler:%3.7, Ukraynalılar:%3.6, Suudi Arabistanlılar:%3.4, Fransızlar:%3.4, Hollandalılar:%2.8, Amerikalılar:%2.6, Kuveytliler:%2.4, Azerbeycanlılar:%2.3, Türkmenler:%2.2, Çinliler:%2.1, İtalyanlar:%1.8, Diğer ülkeler: 45,5

Aynı Grafiğin 2016 yılı ocak-şubat ayı ise şu şekildeydi:

MİLLİYETLERİNE GÖRE İSTANBUL'A GELEN YABANCILAR



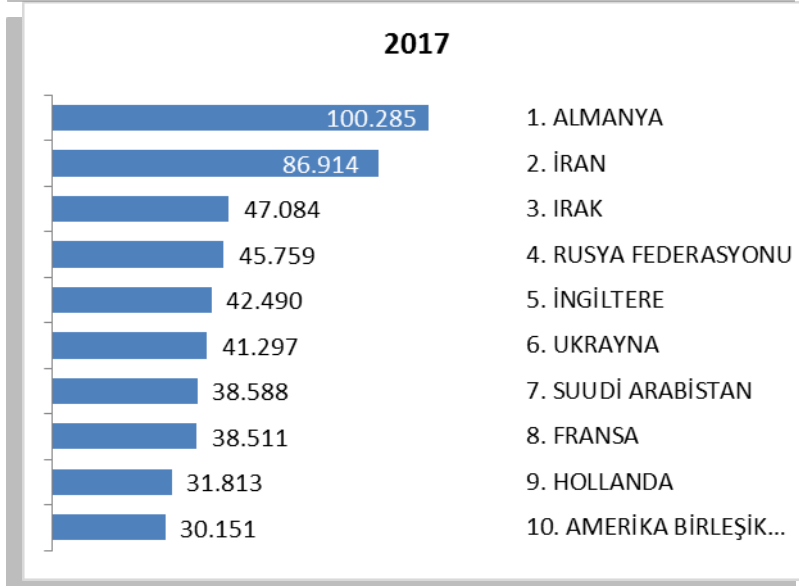
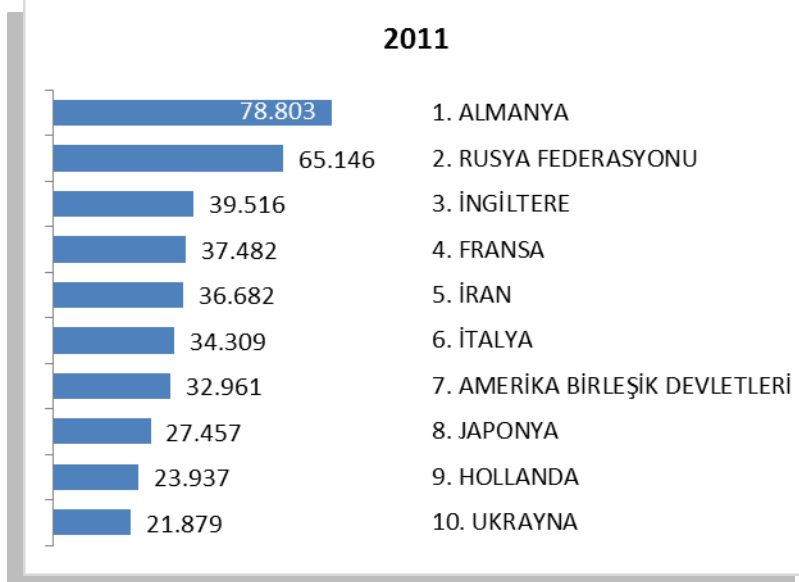
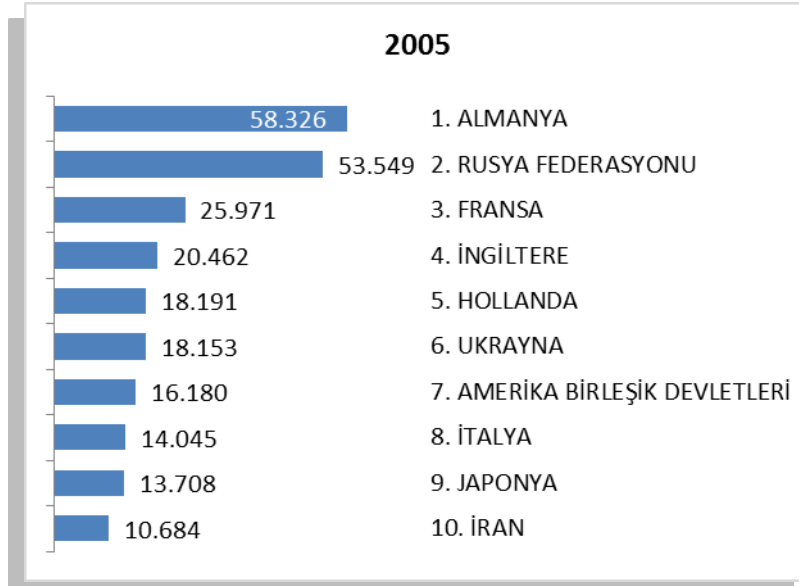
Almanlar:%9.5, İranlılar:%9.0, Iraklılar:%4.8, İngilizler:%4.2, Fransızlar:%3.9, Amerikalılar:%3.6, Ukraynalılar:%3.4, Hollandalılar:%3.0, Suudi Arabistanlılar:%2.9, Ruslar:%2.5, İtalyanlar:%2.4, Suriyeliler:%2.2, Azerbeycanlılar:%1.9, Kuveytliler:%1.8, Güney Koreliler:%1.8, Diğer ülkeler: 45,5

İSTANBUL'A GELEN YABANCILAR TÜM MİLLİYETLER 2016/2017

S. No	ÜLKE İSMİ	2017 Gelen	2016 Gelen	Değişim %	S. No	ÜLKE İSMİ	2017 Gelen	2016 Gelen	Değişim %
1	ALMANYA	100.285	126.065	-20,4	56	BOSNA HERSEK	4.545	5.425	-16,2
2	İRAN	86.914	120.298	-27,8	57	BREZİLYA	4.295	4.784	-10,2
3	IRAK	47.084	64.538	-27,0	58	HAYMATLOS	4.271	3.748	14,0
4	RUSYA FEDERASYONU	45.759	33.687	35,8	59	AVUSTRALYA	4.076	5.859	-30,4
5	İNGİLTERE	42.490	55.664	-23,7	60	FİLİPİNLER	4.036	4.593	-12,1
6	UKRAYNA	41.297	45.024	-8,3	61	NORVEÇ	4.029	5.110	-21,2
7	SUUDİ ARABİSTAN	38.588	38.867	-0,7	62	BEYAZ RUSYA	3.880	3.741	3,7
8	FRANSA	38.511	52.577	-26,8	63	NİJERYA	3.776	3.654	3,3
9	HOLLANDA	31.813	40.292	-21,0	64	FİNLANDIYA	3.726	5.372	-30,6
10	ABD	30.151	47.826	-37,0	65	TACİKİSTAN	3.481	2.697	29,1
11	KUVEYT	27.440	24.535	11,8	66	MAKEDONYA	3.375	4.109	-17,9
12	AZERBEYCAN	26.000	25.517	1,9	67	MACARİSTAN	3.176	5.121	-38,0
13	TÜRKMENİSTAN	24.861	20.977	18,5	68	ÇEK CUMHURİYETİ	3.165	4.702	-32,7
14	ÇİN	24.302	23.756	2,3	69	YEMEN	2.996	2.554	17,3
15	İTALYA	21.146	31.882	-33,7	70	GÜNEY AFRİKA	2.681	3.157	-15,1
16	ÖZBEKİSTAN	19.608	14.311	37,0	71	İRLANDA	2.585	3.977	-35,0
17	CEZAYİR	17.848	15.761	13,2	72	LİTVANYA	2.448	3.089	-20,8
18	KAZAKİSTAN	16.666	13.825	20,5	73	ERMENİSTAN	2.298	2.385	-3,6
19	GÜNEY KORE	16.422	24.045	-31,7	74	FİLİSTİN	2.250	1.719	30,9
20	AVUSTURYA	14.953	18.014	-17,0	75	BİRLEŞİK ARAP EMİR.	2.160	3.958	-45,4
21	BELÇİKA	14.867	16.768	-11,3	76	HRİVATİSTAN	2.111	2.861	-26,2
22	TUNUS	14.356	14.648	-2,0	77	PORTAKİZ	2.050	3.390	-39,5
23	ENDENOZYA	14.146	6.838	106,9	78	MOĞOLİSTAN	2.008	2.022	-0,7
24	İSVEÇ	14.050	16.434	-14,5	79	SLOVENYA	1.935	2.775	-30,3
25	KKTC	13.314	16.501	-19,3	80	SLOVAKYA	1.830	2.381	-23,1
26	LÜBNAN	13.170	17.126	-23,1	81	KOLOMBİYA	1.613	1.221	32,1
27	ÜRDÜN	12.758	13.819	-7,7	82	TAYLAND	1.550	1.059	46,4
28	SURİYE	12.422	29.068	-57,3	83	UMMAN	1.500	1.972	-23,9
29	MISIR	12.028	15.121	-20,5	84	LETONYA	1.421	1.856	-23,4
30	KIRGIZİSTAN	12.015	12.235	-1,8	85	KARADAĞ	1.397	1.879	-25,7
31	ROMANYA	11.704	14.087	-16,9	86	ESTONYA	1.354	1.794	-24,5
32	İSRAİL	11.561	13.865	-16,6	87	BANGLADEŞ	1.300	2.120	-38,7
33	BULGARİSTAN	11.277	13.982	-19,3	88	MEKSİKA	1.109	1.393	-20,4
34	LİBYA	11.040	10.977	0,6	89	SİNGAPUR	1.073	1.858	-42,2
35	FAS	10.847	14.198	-23,6	90	SUDAN	1.020	1.140	-10,5
36	İSVİÇRE	10.729	14.088	-23,8	91	KONGO DEMOK. CUM.	829	822	0,9
37	YUNANİSTAN	9.860	16.597	-40,6	92	ŞİLİ	817	1.318	-38,0
38	İSPANYA	9.524	14.350	-33,6	93	NEPAL	804	858	-6,3
39	BAHREYN	9.487	8.818	7,6	94	KIBRIS RUM KESİMİ	788	830	-5,1
40	GÜRCİSTAN	8.692	10.549	-17,6	95	SENEGAL	734	865	-15,1
41	DANİMARKA	7.746	11.152	-30,5	96	KAMERUN	722	852	-15,3
42	KANADA	7.597	9.960	-23,7	97	ETİYOPYA	722	646	11,8
43	KOSOVA	7.357	8.269	-11,0	98	YENİ ZELENDA	720	1.008	-28,6
44	TAYVAN	6.866	3.084	122,6	99	VENEZUELLA	698	481	45,1
45	HİNDİSTAN	6.577	8.717	-24,5	100	BİR. MİLLETLER ÖRG.	619	688	-10,0
46	MOLDOVA CUM.	6.213	6.429	-3,4	101	HONKONG	592	953	-37,9
47	MALAZYA	6.046	8.187	-26,2	102	GANA	496	482	2,9
48	KATAR	5.893	6.668	-11,6	103	MALTA	490	721	-32,0
49	ARJANTİN	5.760	7.353	-21,7	104	SOMALİ	485	620	-21,8
50	SİRBİSTAN	5.518	7.086	-22,1	105	KENYA	455	721	-36,9
51	PAKİSTAN	5.509	6.426	-14,3	106	UGANDA	427	303	40,9
52	ARNAVUTLUK	5.500	5.944	-7,5	107	PERU	396	504	-21,4
53	POLONYA	5.198	6.852	-24,1	108	EKVATOR	353	306	15,4
54	JAPONYA	4.967	7.805	-36,4	109	MALİ	279	275	1,5
55	AFGANİSTAN	4.838	5.519	-12,3	110	COTE D'IVOİRE	272	337	-19,3

S. No	ÜLKE İSMİ	2016 Gelen	2015 Gelen	Değişim %	S. No	ÜLKE İSMİ	2016 Gelen	2015 Gelen	Değişim %
111	VIETNAM	246	237	3,8	167	GRENADA	15	5	200,0
112	TANZANYA	222	305	-27,2	168	GUYANA	14	4	250,0
113	ZİMBABWE	216	278	-22,3	169	BELİZE	13	22	-40,9
114	İZLANDA	211	241	-12,4	170	SAN MARIO	12	28	-57,1
115	MORİTANYA	210	205	2,4	171	SURİNAM	10	12	-16,7
116	SAİNT KİTS VE NEVİS	209	203	3,0	172	BOSTWANA	9	18	-50,0
117	BURKİNA FASO	205	203	1,0	173	CAP - VERT	8	13	-38,5
118	ERİTRE	200	199	0,5	174	SWAZİLİND	8	11	-27,3
119	NİJER	199	191	4,2	175	KAMBOÇYA	8	6	33,3
120	ANGOLA	190	143	32,9	176	FİJİ	6	2	-
121	LÜKSEMBURG	189	341	-44,6	177	TUVALU	6	4	50,0
122	CİBUTİ	183	166	10,2	178	MACAO	6	13	-53,8
123	SRİ LANKA	176	313	-43,8	179	ANGUİLLA	5	9	-44,4
124	MAURITIUS	174	166	4,8	180	LESOTO	4	3	33,3
125	PANAMA	162	101	60,4	181	YUGOSLAVYA	4	6	-33,3
126	DOMİNİK	152	43	253,5	182	BARBADOS	4	15	-73,3
127	GABON	151	216	-30,1	183	MONACO	4	13	-69,2
128	KÜBA	145	91	59,3	184	BHUTAN	4	2	100,0
129	URUGUAY	136	229	-40,6	185	BAHAMA	2	6	-66,7
130	GİNE	136	116	17,2	186	VATİKAN	2	2	0,0
131	DOMİNİK CUM.	124	191	-35,1	187	PAPUA YENİ GİNE	2	1	-
132	BOLİVYA	120	108	11,1	188	LAO DEMOKRATİK CUM.	2	5	-60,0
133	KOSTARTİKA	110	158	-30,4	189	FİLDİŞİ SAHİLİ	1	14	-92,9
134	ÇAD	94	140	-32,9	190	SAİNT VİNCENT VE THE GRENADİNES	1	1	0,0
135	BENİN	91	91	0,0	191	KUZEY MARIAN ADALARI	1	0	-
136	RWANDA	81	79	2,5	192	HEARD VE MCDONALD ADALARI	1	0	-
137	KOMOR	79	103	-23,3	193	FALKLAND ADALARI	1	0	-
138	KONGO	78	92	-15,2	194	ASENSİON	1	0	-
139	LİHTEHSAYN	66	66	0,0	195	DOĞU TİMOR	0	0	-
140	HONDURAS	62	59	5,1	196	SAİNT LUCİA	0	3	-
141	SİERRA - LEONE	61	59	3,4	197	SAO TOME VE PRİNCİPE	0	1	-
142	ZAMBİYA	61	80	-23,8	198	VANUATU	0	1	-100,0
143	MALDİVE ADALARI	57	64	-10,9	199	TONGA	0	1	-100,0
144	GUETEMALA	56	85	-34,1					
145	GAMBİYA	56	75	-25,3					
146	PARAGUAY	53	100	-47,0					
147	TOGO	50	43	16,3					
148	ANTİGUA VE BARBUDA	45	13	246,2					
149	MALAGAZI C.	44	26	69,2					
150	ELSALVADOR	43	57	-24,6					
151	MOZAMBİK	42	84	-50,0					
152	TRİNİDAD VE TOBAGO	40	75	-46,7					
153	MYAMMAR	40	37	8,1					
154	BRUNİ	37	152	-75,7					
155	JAMEİKA	36	55	-34,5					
156	SEYCHELLES	33	8	312,5					
157	HAİTİ	31	28	10,7					
158	LİBERYA	29	41	-29,3					
159	NİKARUGUA	29	55	-47,3					
160	GİNE - BİSSAU	28	9	211,1					
161	MALAVİ	23	27	-14,8					
162	BURUNDİ	22	35	-37,1					
163	ORTA AFRİKA CUM.	21	19	10,5					
164	NAMİBYA	20	34	-41,2					
165	ANDORRA	16	18	-11,1					
166	EKVATOR GİNESİ	15	11	36,4					

2005, 2011 ve 2017 YILLARI OCAK AYINDA GELEN İLK 10 ÜLKE SIRALAMASI



ARAP ÜLKELERİ SON ÜÇ YIL GELEN ZİYARETÇİ

Ocak	2015	2016	2017	2015-2016 değişim %
SUUDİ ARABİSTAN	36.496	38.867	43.985	13,2
IRAK	36.969	64.538	43.696	-32,3
KUVEYT	26.089	24.535	31.445	28,2
CEZAYİR	13.615	15.761	17.008	7,9
TUNUS	13.511	14.648	14.899	1,7
SURİYE	31.976	29.068	12.604	-56,6
MISIR	13.068	15.121	12.453	-17,6
ÜRDÜN	9.703	13.819	12.448	-9,9
LÜBNAN	13.124	17.126	12.349	-27,9
BAHREYN	5.970	8.818	10.870	23,3
LİBYA	37.624	10.977	10.638	-3,1
FAS	12.630	14.198	10.326	-27,3
KATAR	5.979	6.668	7.510	12,6
YEMEN	3.752	2.554	3.239	26,8
B.A.E	5.028	3.958	2.152	-45,6
FİLİSTİN	1.282	1.719	2.069	20,4
UMMAN	2.172	1.972	1.633	-17,2
SUDAN	1.023	1.140	922	-19,1
	270.011	285.487	250.246	-12,3

Yukarıda son üç yılda ocak ve şubat aylarında, Arap Ülkelerinden gelen ziyaretçi sayıları görülmektedir. Toplamda geçen yıla oranla %12 düşüş gözlenmiştir.

Aşağıda ise İstanbul'a gelen toplam ziyaretçi sayısı, Arap ülkelerinden gelen ziyaretçi sayısı ve bunların oranı görülmektedir. Görüldüğü üzere her geçen yıl bu oran artmaktadır. 2011 yılından bu yana İstanbul'a gelen yabancı ziyaretçiler içerisinde Arap ülkelerinden gelenlerin oranı %11 den %22 lere çıkmıştır.

	2012 YILI	2013 YILI	2014 YILI	2015 YILI	2016 YILI	2017 YILI*
İstanbul	9.381.670	10.474.867	11.842.983	12.414.677	9.203.987	1.149.547
Arap Ülkeleri	1.371.092	1.675.337	2.126.641	2.534.324	1.976.166	250.246
ORAN:	14,6	16,0	18,0	20,4	21,5	21,8

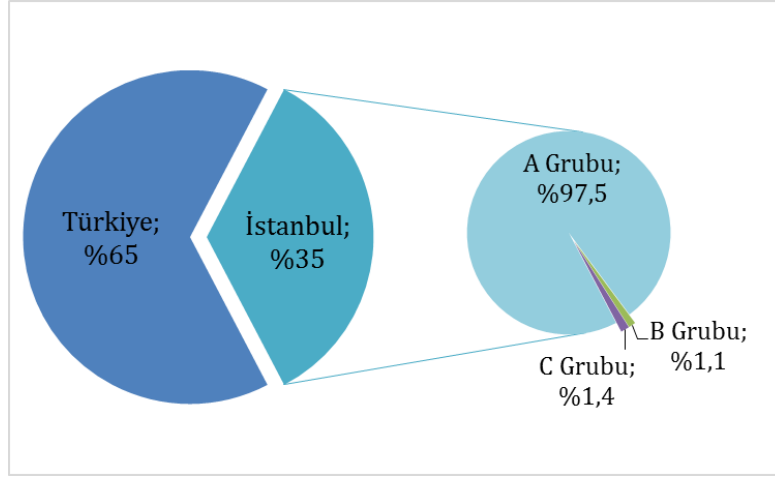
* 2017 yılı ocak-şubat ayı verisidir.

İSTANBUL'DAKİ ACENTALAR

Turizm Seyahat Acentaları					
	A Grubu	B Grubu	C Grubu	Toplam	Toplamda Oranı
Türkiye (İstanbul hariç diğer iller)	5960	33	95	6088	% 65
İstanbul	3145	36	44	3234	% 35
TOPLAM	9114	69	139	9322	

Ülkemizdeki toplam 9.322 Seyahat Acentasının %35 i yani 3.234 ü İstanbul'da bulunmaktadır. İstanbul'daki 3234 Turizm Seyahat Acentasının %97.5 i A grubu, %1.1 i B grubu ve %1.4 ü C grubudur.

2016 yılında işletme belgesi alan acenta sayısı 353, belgesi iptal olan acenta sayısı 141 dir.



Bu 3234 turizm seyahat acentası merkez ve şube olarak aşağıda yer alan tablodaki gibi bir dağılım göstermektedir.

Acenta Grubu	Merkez	Şube	Toplam
A Grubu	2664	490	3154
B Grubu	33	3	36
C Grubu	36	8	44
			3.234

KONAKLAMA TESİSLERİ

KÜLTÜR VE TURİZM BAKANLIĞI “İŞLETME BELGELİ” KONAKLAMA TESİSLERİ

YERİ TÜRÜ	Avrupa	Anadolu	Tesis Sayısı TOPLAM	Avrupa	Anadolu	Avrupa	Anadolu	Yatak Sayısı TOPLAM
	Tesis Sayısı			Oda Sayısı		Yatak Sayısı		
Özel Tesis	112	12	124	4188	411	10630	819	11449
Butik Otel	15	2	17	716	42	1.436	84	1520
Beş Yıldızlı Otel	74	19	93	18637	4891	37706	9960	47666
Dört Yıldızlı Otel	109	10	119	12494	971	25032	1921	26953
Üç Yıldızlı Otel	97	16	113	5709	853	11179	1633	12812
İki Yıldızlı Otel	40	4	44	1.450	146	2.276	295	2571
Tek Yıldızlı Otel	6	1	7	144	19	271	38	309
Apartment	2	1	3	58	36	154	72	226
Pansiyon	3	1	4	26	9	52	18	70
Hostel	1	-	1	123	-	166	-	166
TOPLAM	459	66	525	43545	7378	88902	14840	103742

Yukarıdaki Tabloda Kültür ve Turizm Bakanlığımızdan “İşletme Belgesi” konaklama tesisleri yer almaktadır. Avrupa ve Anadolu yakası olarak ayrı ayrı belirtilmiş olan toplam **525** tesisin tamamının yatak kapasitesi toplamı **103.742’dir**.

Aşağıda ise Bakanlığımızdan yatırım belgesi almış olan 191 adet tesise ait değerler görülmektedir. İstanbul’da inşası devam eden toplam **43.464** yatak kapasiteli konaklama tesisi bulunmaktadır.

KÜLTÜR VE TURİZM BAKANLIĞI “YATIRIM BELGELİ” KONAKLAMA TESİSLERİ

YERİ TÜRÜ	Avrupa	Anadolu	Tesis Sayısı TOPLAM	Avrupa	Anadolu	Avrupa	Anadolu	Yatak Sayısı TOPLAM
	Tesis Sayısı			Oda Sayısı		Yatak Sayısı		
Özel Tesis	15	1	16	487	12	982	24	1006
Butik Otel	16	-	16	574	-	1152	-	1152
Beş Yıldızlı Otel	33	6	39	8573	1361	18612	2834	21446
Dört Yıldızlı Otel	46	9	55	5594	1351	11156	2874	14030
Üç Yıldızlı Otel	42	11	53	1919	751	3905	1457	5362
İki Yıldızlı Otel	5	3	8	101	46	192	92	284
Tek Yıldızlı Otel	3	-	3	62	-	124	-	124
Hostel	1	-	1	30	-	60	-	60
TOPLAM	161	30	191	17340	3521	36183	7281	43464

YEME-İÇME VE EĞLENCE TESİSLERİ

KÜLTÜR VE TURİZM BAKANLIĞI "İŞLETME BELGELİ"

YERİ TÜRÜ	Avrupa Sayısı	Anadolu	Avrupa Kapasite	Anadolu	TOPLAM Kapasite
Özel Tesis	146	29	22144	6289	28433
Lüks Lokanta	1	-	600	-	600
1.Sınıf Lokanta	105	57	25890	17119	43009
2.Sınıf Lokanta	32	14	4958	1910	6868
Kafeterya	5	1	640	175	815
Müstakil Eğlence Yerleri	6	1	950	50	1000
Bar	2	2	210	90	300
Günübirlik Tesisler	9	7	2345	1245	3590
Kongre Merkezleri	3	-	-	-	0
Yat Limanları	2	-	-	-	0
Ara Toplam	311	110	57497	26518	84015
Yüzer Lokantalar	46			16742	
Günübirlik Gezi Tekneleri	73			12961	
Ticari Yatlar	180			1225	
Havuzlar	1			-	
Tüm Toplam	722			115543	

Tabloda, Kültür ve Turizm Bakanlığından "İşletme Belgeli" Yeme - İçme ve Eğlence Tesisleri yer almaktadır. Bunların toplam kapasitesi **115.543** kişidir. Bu kapasitenin 30.928 kişilik kısmı Yüzer Lokantalar, Günübirlik Gezi Tekneleri ve Ticari Yatlar olarak belgelendirilen deniz taşıtlarına aittir.

Aşağıda ise Bakanlığımızdan yatırım belgesi almış olan tesislerin sayıları görülmektedir. İstanbul'da inşası devam eden toplam **6.181** kişi kapasiteli Yeme - İçme ve Eğlence Tesisi bulunmaktadır.

TURİZM YATIRIMI BELGELİ YEME-İÇME VE EĞLENCE TESİSLERİ

YERİ TÜRÜ	Avrupa Sayısı	Anadolu	Avrupa Kapasite	Anadolu	TOPLAM Kapasite
1.Sınıf Lokanta	13	7	3165	1186	4351
Eğlence Merkezi	-	1	-	300	300
Özel Belgeli	2	1	1470	60	1530
Yat Limanları	1	-	-	-	-
Toplam	16	9	4635	1546	6181